

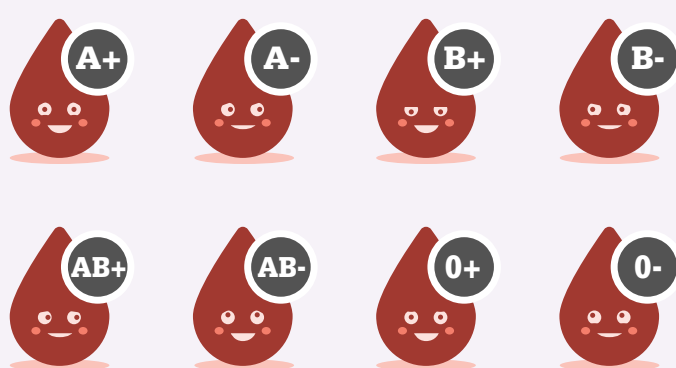
Todo sobre la donación de sangre

La sangre no se puede fabricar, es un bien insustituible que solo se puede conseguir a través de la donación, que en España es un gesto solidario, voluntario y altruista.



Un adulto normal tiene en su cuerpo entre 4 y 6 litros de sangre, el 7% de su peso.

TIPOS DE SANGRE



COMPATIBILIDAD

Grupo	Puede donar a:	Puede recibir de:
A+	A+, AB+	A+, A-, 0+, 0-
0+	0+, A+, B+, AB+	0+, 0-
B+	B+, AB+	B+, B-, 0+, 0-
AB+	AB+	TODOS
A-	A-, A+, AB+, AB-	A-, 0-
0-	TODOS	0-
B-	B+, B-, AB+, AB-	B-, 0-
AB-	AB+, AB-	A-, 0-, B-, AB-

REQUISITOS PARA DONAR



TENER ENTRE 18 Y 65 AÑOS.



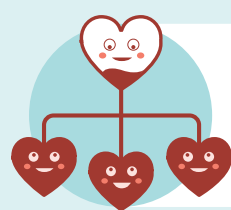
PESAR MÁS DE 50 KILOS.



NO ACUDIR A DONAR EN AYUNAS.



GOZAR DE BUENA SALUD.



Con una donación de sangre se pueden salvar **TRES VIDAS**

¿CUÁNTAS VECES SE PUEDE DONAR SANGRE?

4 VECES AL AÑO SI ERES HOMBRE



Dejando pasar entre donaciones **2 MESES**



3 VECES AL AÑO SI ERES MUJER

PASOS PARA DONAR

1. El donante acude a un punto de extracción y se recogen sus datos personales.
2. El profesional sanitario realiza al donante una entrevista, un cuestionario de salud y una mínima exploración médica.
3. La extracción dura entre 5 y 10 minutos y se extraen 450 ml de sangre, mediante material estéril, de uso único y desechable.
4. Tras la donación, se debe esperar unos 10 minutos para recuperarse, beber y tomar algún alimento ligero. Incorporarse a la actividad normal evitando grandes esfuerzos físicos.



¿QUÉ SE HACE CON LA SANGRE DONADA?

1. En el momento de la extracción, se guarda en una bolsa estéril y hermética.
2. En el Centro de Transfusión, se analiza y se identifica el tipo de sangre del donante para establecer la compatibilidad con el receptor.
3.

GLÓBULOS ROJOS	PLAQUETAS	PLASMA
Se conserva durante 42 días	5 días	1 año

A la vez, la sangre pasa al laboratorio para separar cada uno de sus componentes en bolsas independientes. Los glóbulos rojos, plaquetas y plasma tienen caducidades distintas y se conservan a una temperatura diferente.
4. La sangre queda disponible para ayudar a un posible receptor que lo necesite durante un trasplante, un accidente de tráfico, un parto complicado o un tratamiento oncológico, entre otras situaciones.

FUENTES:

Sociedad Española de Hematología y Hemoterapia.
Departamento Médico de Laboratorios Cinfa.